

Abrechnungssysteme	Software	
--------------------	----------	--



PRESSEINFORMATION

München, im November 2011

Die azh stellt neue Highlights der azh Befundung vor

Auf der diesjährigen MEDICA in Düsseldorf präsentierte der Abrechnungs- und IT-Dienstleistungsspezialist azh in Kooperation mit der zrk innovative Neuheiten seiner Befundungs-Software zur Auswertung der Therapieerfolge für Physiotherapeuten: azh Befundung ist jetzt auch als mobile Tablet-PC-Lösung und als eigenständige Software verfügbar. Der Funktionsumfang wurde zudem um 20 neue Assessment-Tests erweitert.

20 neue Assessment-Tests zur standardisierten Ergebnismessung

azh Befundung ist ab sofort mit 20 unterschiedlichen Assessment-Tests zur schnellen Dokumentation des Therapieverlaufs ausgestattet. Auf der MEDICA haben sich viele Messebesucher von der Alltagstauglichkeit der neuen Testverfahren für die standardisierte Ergebnismessung überzeugt. Es stehen verschiedene Tests für das Bewegungsausmaß, das Schmerzempfinden und die Bewegungskontrolle zur Verfügung. Selbstverständlich sind auch die Standard-Tests wie z.B. Umfangsmessung und Atemvolumen im Funktionsumfang inbegriffen. Einfach und schnell wird der Therapeut durch die gewählten Tests geführt und das Ergebnis dokumentiert. Die Veränderungen zum Eingangsbefund sowie zum vorangegangenen Tagesbefund sind sofort erkennbar. Alle Ergebnisse werden in einer Auswertung zusammengefasst und für den Dialog mit dem Patienten oder Arzt anschaulich aufbereitet.

Mobile Praxisorganisation und Befunddokumentation mit dem Tablet-PC

Mit einer innovativen Tablet-PC-Lösung für das Praxismanagement und die Befundung können Therapeuten jetzt innerhalb der Praxisräume mobil arbeiten. Die Bedienung erfolgt dabei bequem über die Touchscreen-Oberfläche. Aufgrund seiner Handlichkeit – DinA4-Größe und nur knapp 1 kg schwer – lässt sich der



Abrechnungssysteme	Software	
--------------------	----------	--

Tablet-PC als „virtuelles Büro“ problemlos in jeden Behandlungsraum mitnehmen. So können Termine mit dem Patienten direkt vereinbart werden und der Therapeut hat alle Patienteninformationen stets bei sich. Besonders praktisch ist auch die Möglichkeit, dem Patienten auf dem Tablet-PC die Sachverhalte mit Hilfe von detaillierten Körperbildern verständlich erläutern zu können, ohne dabei die Nähe zum Patienten zu verlieren.



azh Befundung als eigenständige und kompatible Software

azh Befundung ist erstmalig auch als völlig eigenständige Software erhältlich und kann damit nun auch von Praxen, die nicht mit azh TiM arbeiten, keine spezifische Praxissoftware einsetzen oder eine andere Software verwenden, genutzt werden. Die azh bietet damit anderen Softwareanbietern die Gelegenheit, ihren Anwendern im Rahmen einer kostenfreien Kooperation einen einfachen Zugang zur azh Befundung zu ermöglichen. Vorreiter der Schnittstelle ist die bereits realisierte Anbindung der Befundungs-Software an das System ARThE. Mit der bestehenden Praxissoftware werden die Praxisabläufe wie gewohnt verwaltet. Bei Erstellung eines Befundes werden die Daten des Patienten mit entsprechendem Rezept an die azh Befundung übergeben. Damit entfällt eine doppelte Eingabe von Daten, und die Befunde bauen sofort auf den vorhandenen Informationen auf.

Weitere Informationen zu azh Befundung finden sich auf www.azh-Befundung.de.



Abbildung 1: Tablet-PC im Einsatz



Abrechnungssysteme	Software	
--------------------	----------	--

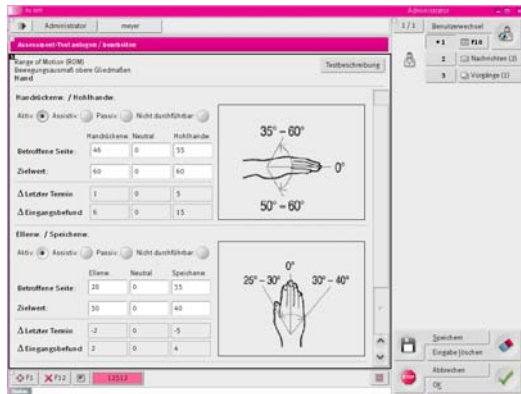


Abbildung 2: Test Bewegungsmaß Handgelenk

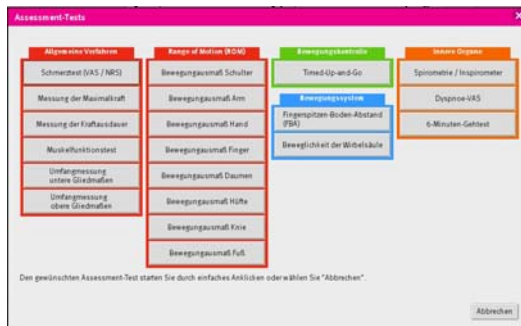


Abbildung 3: Auswahlmaske Assessment-Tests

azh Abrechnungs- und IT-Dienstleistungszentrum

Die azh GmbH ist das Abrechnungs- und IT-Dienstleistungszentrum für Heilberufe und seit mehr als 25 Jahren spezialisiert auf die Abrechnung von Verordnungen mit gesetzlichen Krankenkassen sowie Privatpatienten. Mit diversen Zusatzdienstleistungen zur Abrechnung, Branchensoftwareprodukten und umfangreichen IT-Services bietet das Unternehmen allen Sonstigen Leistungserbringern im Gesundheitsmarkt innovative, zukunftssichere Lösungen an. Weitere Informationen finden sich unter www.azh.de.

zrk Abrechnungs- und Softwarepartner

Seit mehr als 20 Jahren fungiert die zrk als Dienstleister für Physiotherapeuten mit ihren Services rund um die Abrechnung mit Krankenkassen und Privatpatienten. Zusätzlich bietet das Münchner Unternehmen seit 15 Jahren in Kooperation mit der Muttergesellschaft azh innovative Software für die betriebliche Organisation der Praxisabläufe für Physiotherapeuten an. Weitere Informationen finden sich unter www.zrk.de.



Abrechnungssysteme	Software	
--------------------	----------	--



Kontaktadresse:

azh Abrechnungs- und IT-Dienstleistungszentrum
für Heilberufe GmbH
Einsteinring 41-43
85609 Aschheim bei München

Redaktionskontakt:

Iris Reitmeier
azh Marketing
Telefon: (0 89) 9 21 08-4 64
iris.reitmeier@azh.de

